

RMO®  
RMO®

obe  
obe

Maintenant vous allez  
y voir plus clair

RMO® Europe  
rocky mountain® orthodontics  

---

www.rmoeurope.com

RMO®  
RMO®



# Nouveau bracket autoligaturant sans clapet



Nouveau bracket autoligaturant passif, sans clapet donc sans risque de casse, en IN/OUT réduit, ne nécessitant pas d'instruments spécifiques pour l'insertion des arcs.

- Disponible en métal version Roth 22x28

RMO® Europe  
rocky mountain® orthodontics  

---

www.rmoeurope.com

# INSERTION D'ARC AISÉE

Sa gorge brevetée permet d'insérer et de retirer l'arc aisément et rapidement. Il n'y a aucun ajout de pièce mécanique, donc aucun encombrement supplémentaire par rapport à un bracket avec clapet et donc pas de risque de casse ou de blocage.



**DÉBUT DE TRAITEMENT**



**APRÈS 5 MOIS  
TRAITEMENT**

**TIPPING**



**ROTATION**



**TORQUE**



## SÉQUENCES DE REDRESSEMENT



**ÉTAPE 1**

Phase initiale ou leveling  
ARC .014



**ÉTAPE 2**

Phase de rétraction  
ARC .016x.022



**ÉTAPE 3**

Finition  
ARC .017x.025

**RMO**<sup>®</sup> Europe  
rocky mountain<sup>®</sup> orthodontics  
[www.rmoeurope.com](http://www.rmoeurope.com)

# SÉQUENCE D'ARCS AVEC LE SYSTEME ABC

## PHASE INITIALE OU LEVELING

.012 ORTHONOL

.014 ORTHONOL en fonction de la gravité des malpositions initiales

.016 ORTHONOL

.018 ORTHONOL comme 2ème Arc, en Reverse Curve si nécessaire.



## PHASE 2 RÉTRACTATION, INTRUSION ET TORQUE

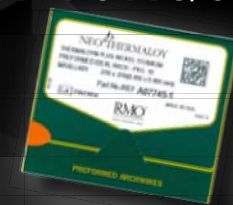
.014 x 025 NEO THERMALOY

.017 x 025 NEO THERMALOY

.014 x 025 avec Orthonol Reverse Curve si nécessaire

.017 x 025 avec TORQUE ANT. 20° si nécessaire

.017 x 025 avec Reverse Curve Super Torqué pour supra importante ou traction classe 2



## FINITION

.017 x 025 NEO THERMALOY



## SETTLING

.016 ORTHONOL

